

แต่งภาพถ่ายให้ท้องฟ้าสีสดใส

อีกทีปหนึ่งสำหรับการถ่ายภาพและแต่งภาพนะครับ หลายคนอาจจะทราบอยู่แล้ว

หลายคนอาจกำลังหาอยู่พอดี งั้นไม่รีรอครับ เริ่มกันเลยดีกว่า

เคยไหมที่เวลาเราไปเก็บภาพสวยๆในวันฟ้าใสจากสถานที่ต่างๆ ฟิลเตอร์ CPL ก็ใส่แล้วกะว่าจะถ่ายภาพให้ได้ท้องฟ้าสีเข้มสดใส

แต่พอดูภาพที่ถ่ายมาบนคอมพิวเตอร์ที่บ้านแล้ว

ภาพนั้นกลับไม่สวยใส ฟ้าหม่นๆ ไม่เหมือนกับที่เห็นเลย จะทำไงดีหว่า

ปัญหานี้แก้ได้ด้วย Photoshop ครับ

ก่อนอื่นเรามาดูผลลัพธ์กันก่อนครับ ว่าก่อนและหลังทำจะดีขึ้นแค่ไหน จากนั้นมาลุยกันเลยครับ

ว่าจะทำให้ท้องฟ้าในภาพถ่ายของเราสีสดใสซะใจนั้น เค้าทำกันยังไง 😁



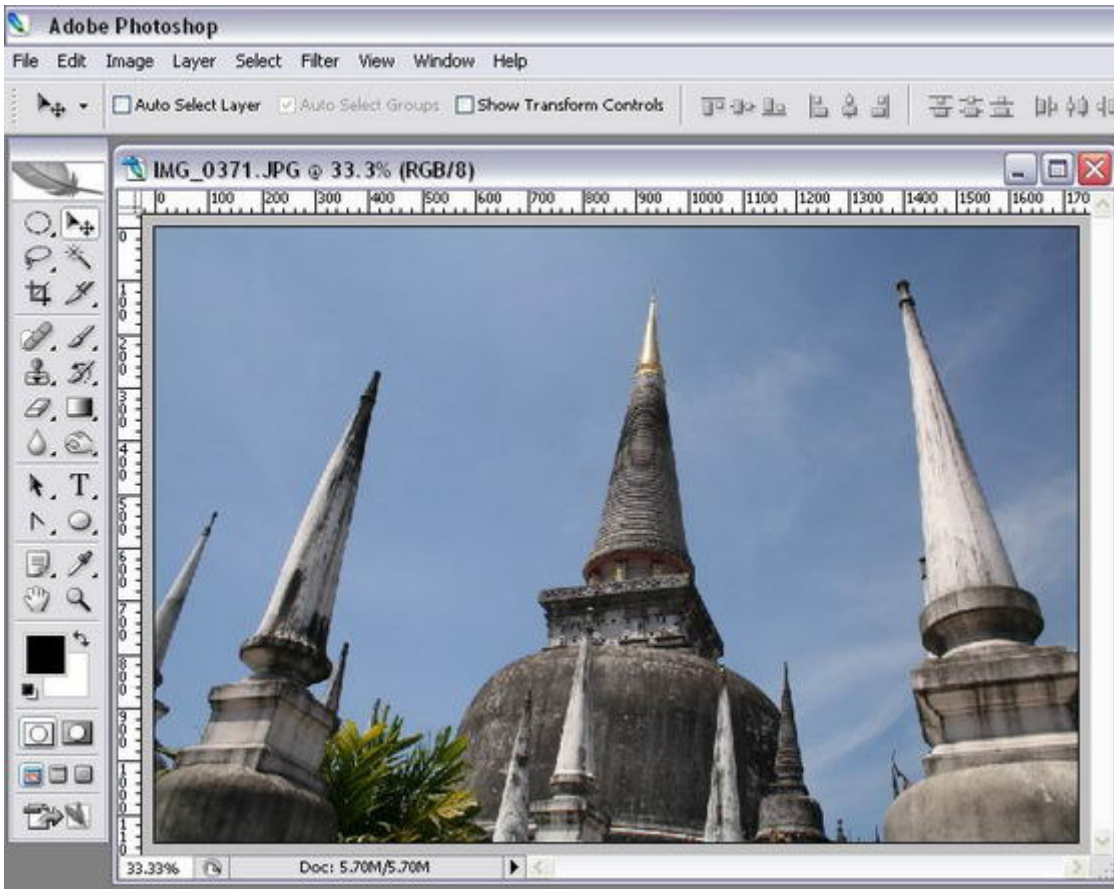
Before



After

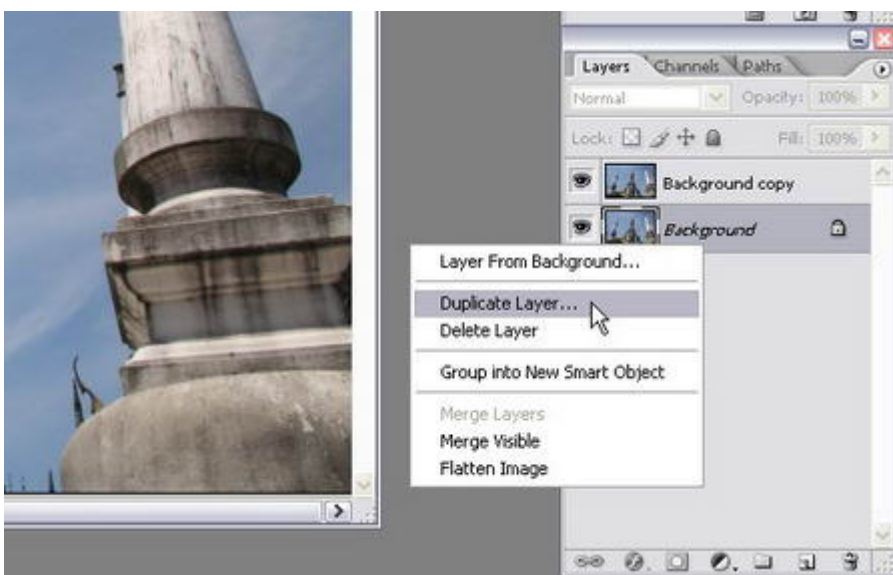
เริ่มกันที่เตรียมภาพที่ต้องการจะปรับสี จากนั้นเปิดโปรแกรม **Photoshop** ขึ้นมาเลยครับ

1. เปิดภาพที่ต้องการขึ้นมาครับ



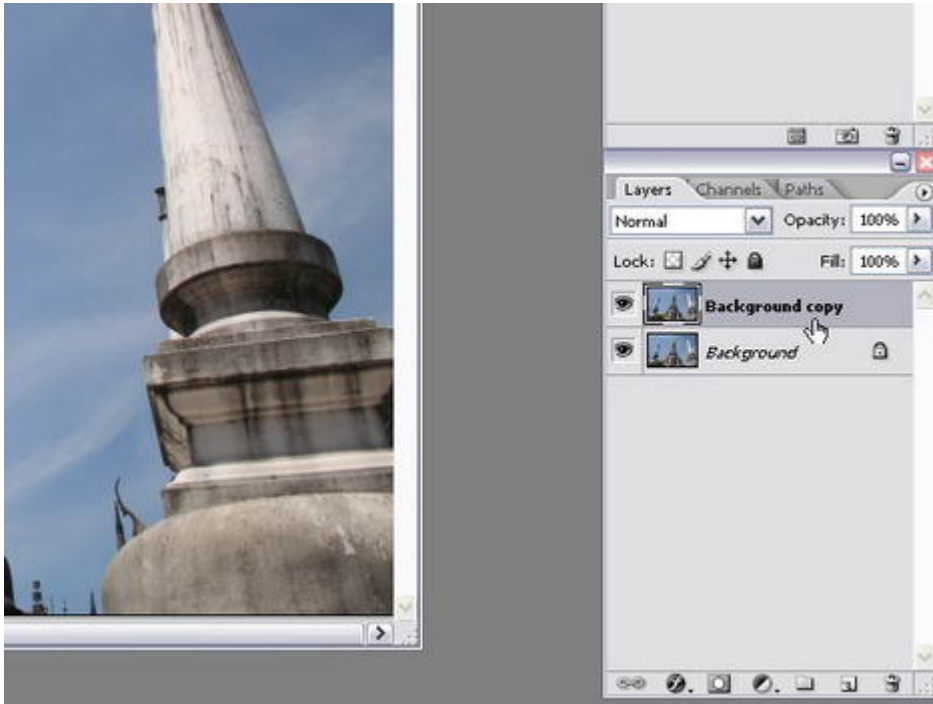
2. Duplicate layer หรือการก๊อปปี้ layer รูปที่เปิดขึ้นมาครับ โดยคลิกขวาที่ชื่อ layer (Background)

จากนั้นเลือก **Duplicate Layer** เราก็จะได้ Layer ใหม่ขึ้นมาชื่อว่า **Background Copy** ครับ



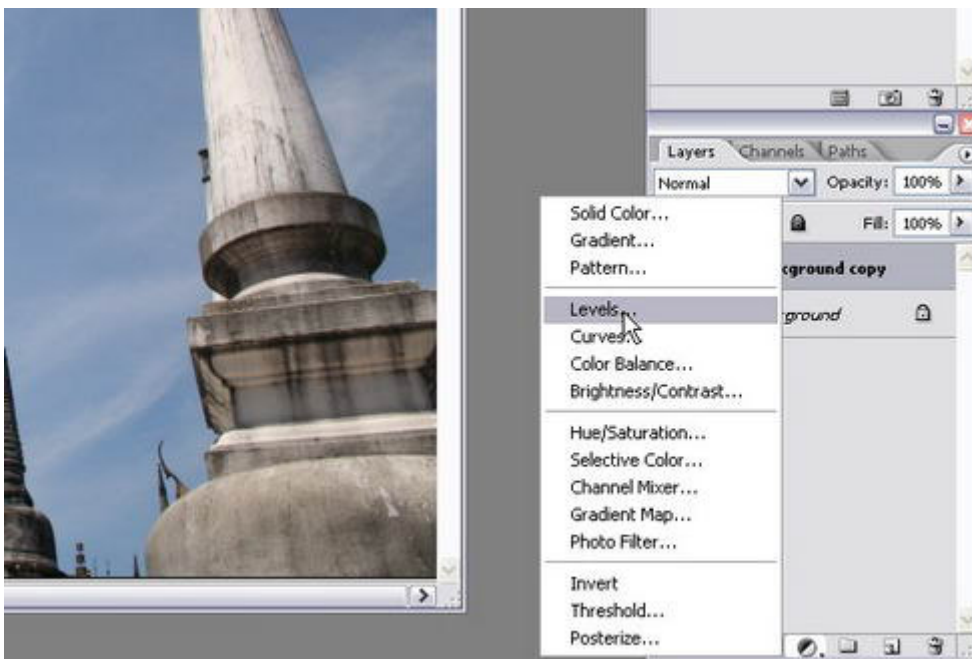
3. คลิกเลือก layer "**Background Copy**" ซึ่งเป็น layer ใหม่ที่เราเพิ่งสร้างขึ้นเมื่อสักครู่ครับ

ต่อไปเราจะทำการปรับภาพจาก layer นี้ครับ layer ดั้งเดิมจะเอาไว้ใช้เปรียบเทียบถึงความแตกต่างครับ



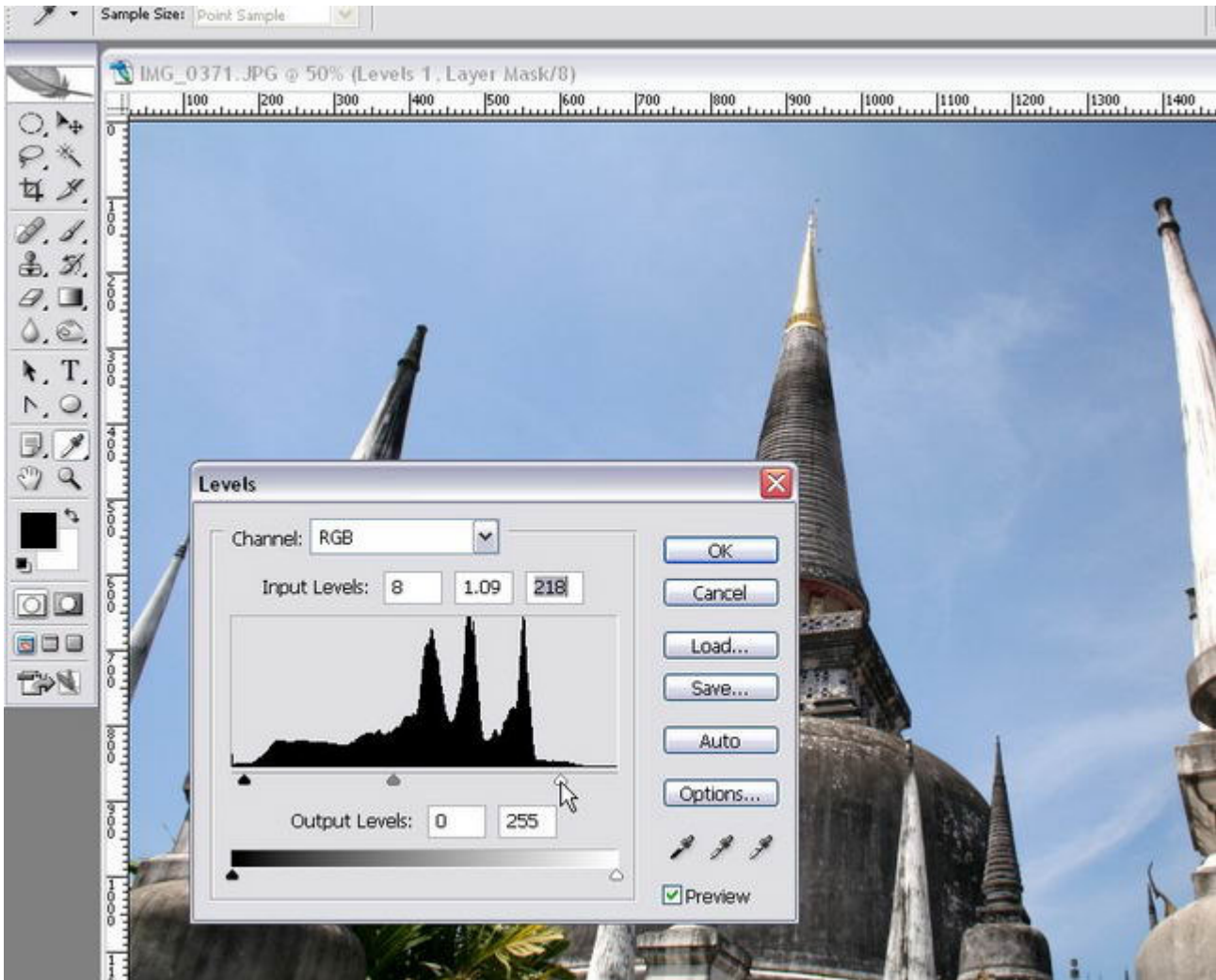
4. ก่อนจะปรับสี เรามาปรับ **Level** ความสว่างของภาพกันก่อนครับ

คลิกที่เครื่องหมายวงกลมที่มีสีขาวดำดังรูป จากนั้นคลิกเลือก **Level** ครับ



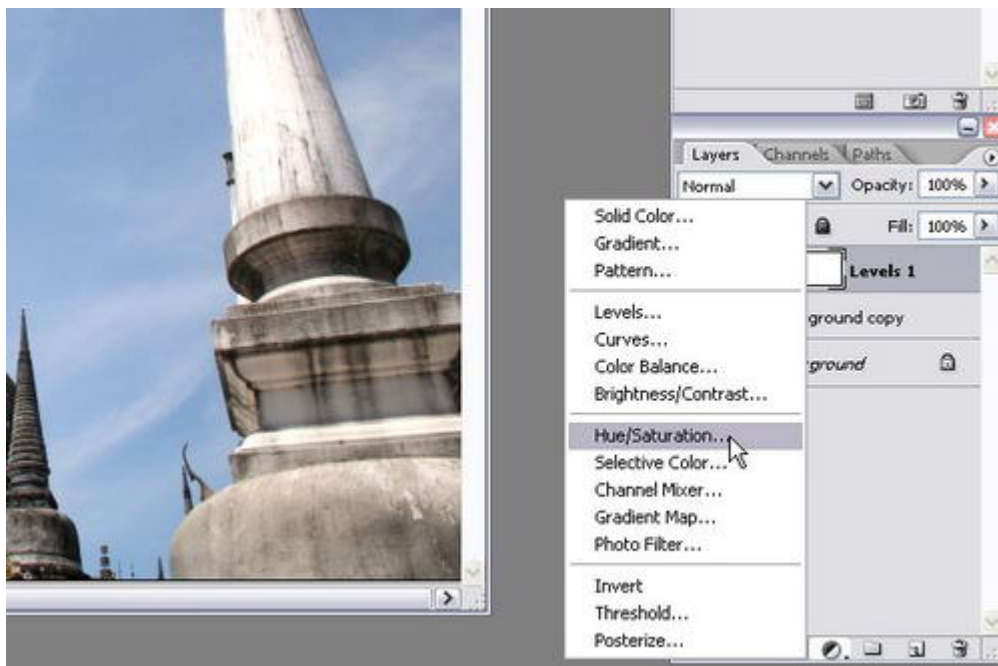
5. มาเริ่มปรับ **Level** ความสว่างของภาพของเรากันครับ

โดยที่เมื่อคลิกลาก ลูกศรสีขาวไปทางซ้ายมือ ภาพจะสว่างขึ้น หากคลิกลากลูกศรสีดำไปทางขวามือ ภาพจะมีดง
ลางเลื่อนดูและดูความแตกต่างนะครับ เมื่อเห็นว่าเหมาะสมแล้วก็กด **OK** เลยครับ



6. ขั้นต่อไปจะเป็นการปรับความสดของสีครับ จะทำให้ภาพมีสีที่สดใสขึ้น

ซึ่งการปรับสีก็ทำได้โดยคลิกที่เครื่องหมายวงกลมขาวดำด้านล่าง และเลือก **Hue/Saturation** ครับ

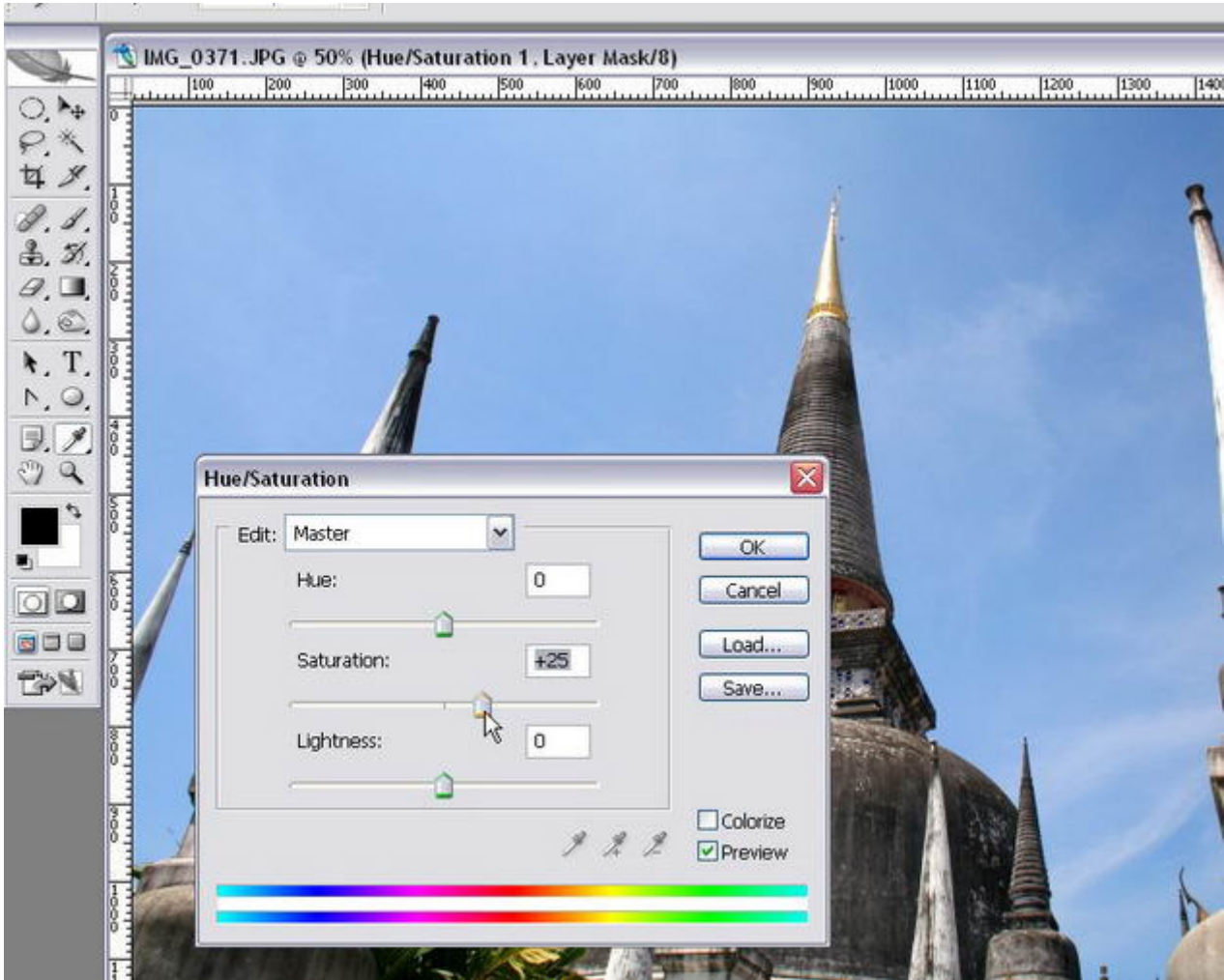


7. จากนั้นก็จะปรากฏแถบสำหรับปรับสีมา 3 แถบครับ เราจะสนใจแถบตรงกลางที่เขียนว่า **Saturation** ครับ

แถบนี้จะปรับความสดใสของสีในภาพ หากเลื่อนไปทางซ้ายสุด ภาพจะเป็นขาวดำ และหากเลื่อนไปทางขวาสุด ภาพก็จะมีสีสด

แสบตาครับ

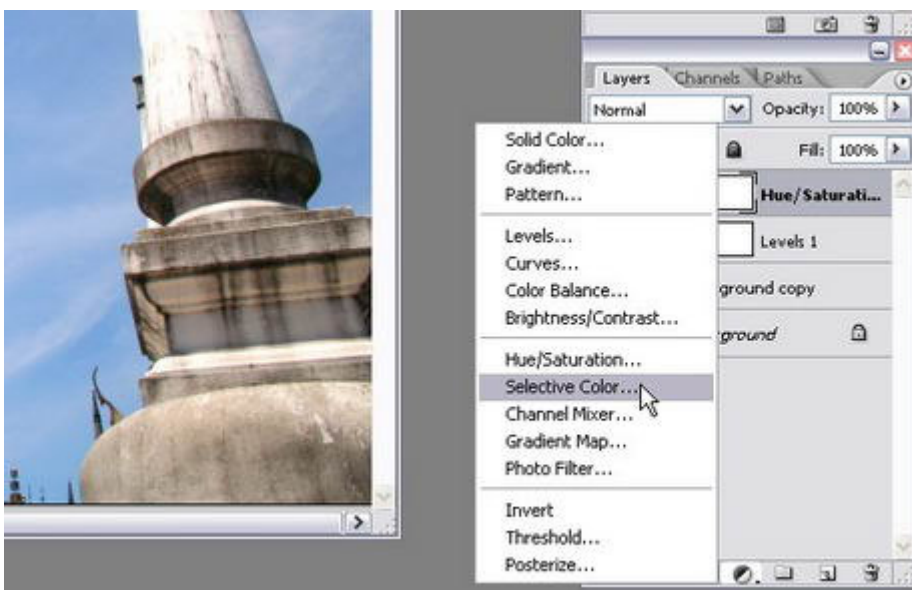
ให้เลื่อนไปทางขวาซัก +25 ครึ่งจะได้สีที่สดขึ้นแบบพอดีๆ



8. สังเกตดูที่ภาพครับ จะเห็นว่าภาพของเรามีสีที่สดขึ้นเล็กน้อย แต่ท้องฟ้ายังเข้มไม่สะอาด ไม่เป็นไรครับ ยังมีต่อ

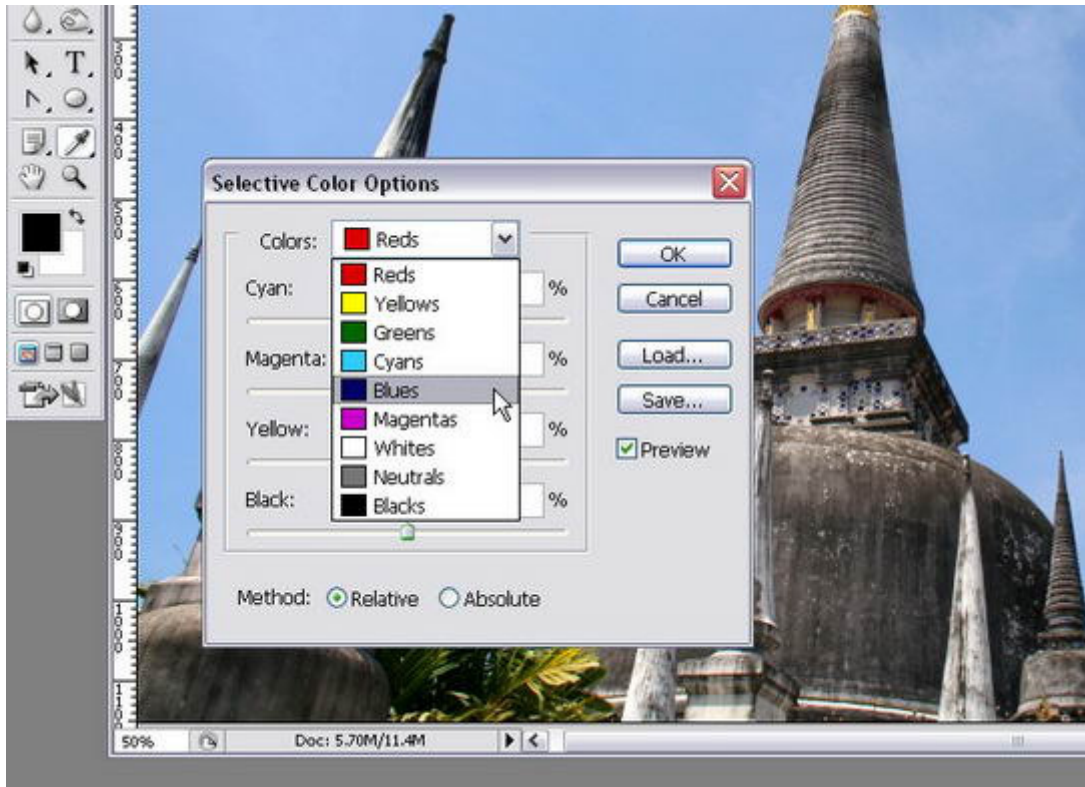
โดยเราจะมาปรับสีให้สดใสเข้มปิดเฉพาะสีที่เราต้องการนั่นก็คือสีฟ้าและสีน้ำเงินนั่นเองครับ

ให้เราคลิกเครื่องหมายวงกลมด้านล่างอีกครั้งหนึ่ง เลือก **Selective Color** ครับ



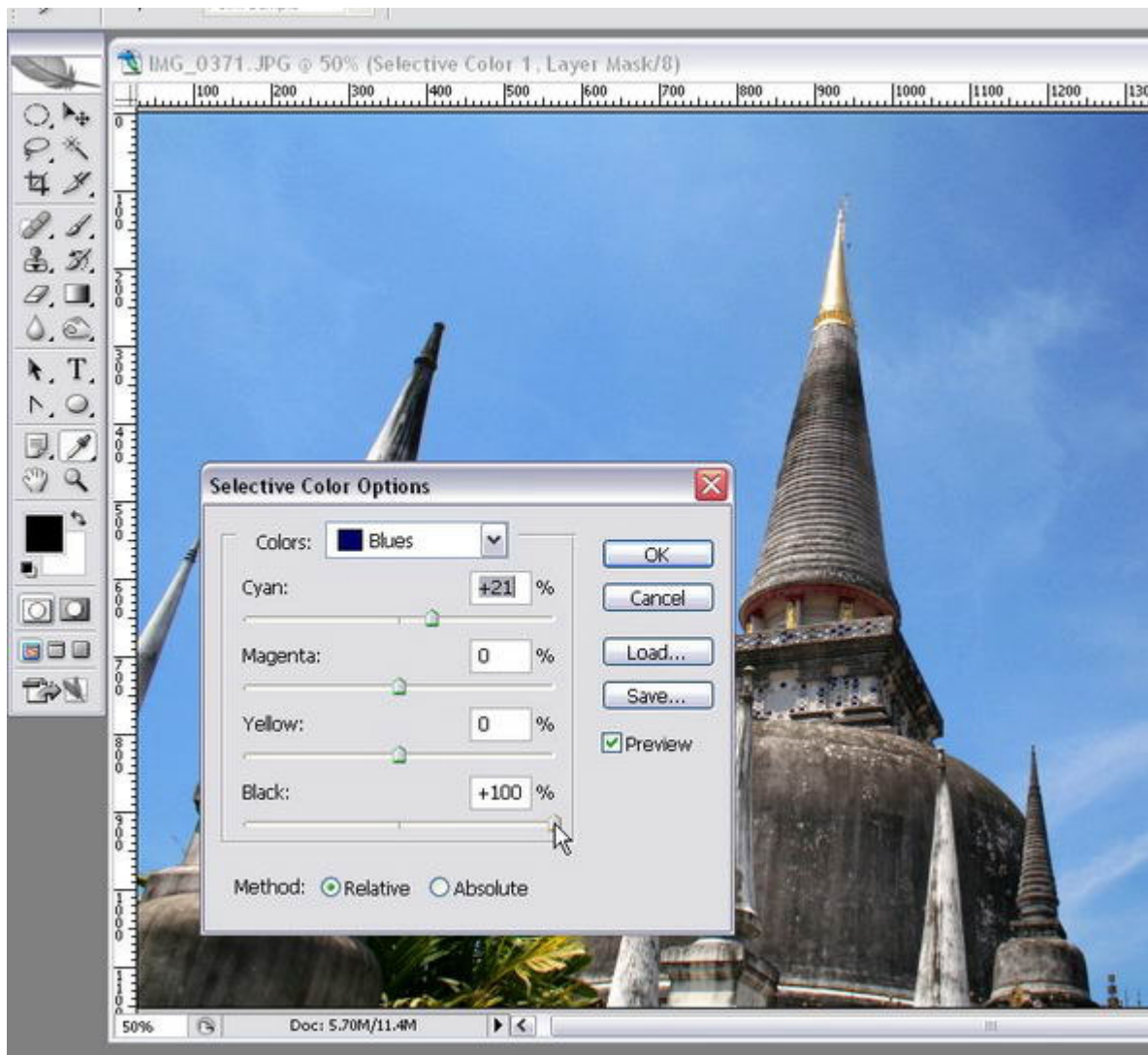
9. เมื่อมีหน้าต่าง **Selective Color Option** ขึ้นมา ตรงด้านบนที่ช่อง **Color**:

ให้เราคลิกเลือกสี **Blues** ครับ เนื่องจากเราจะเน้นกับสีของท้องฟ้าของเราเท่านั้น

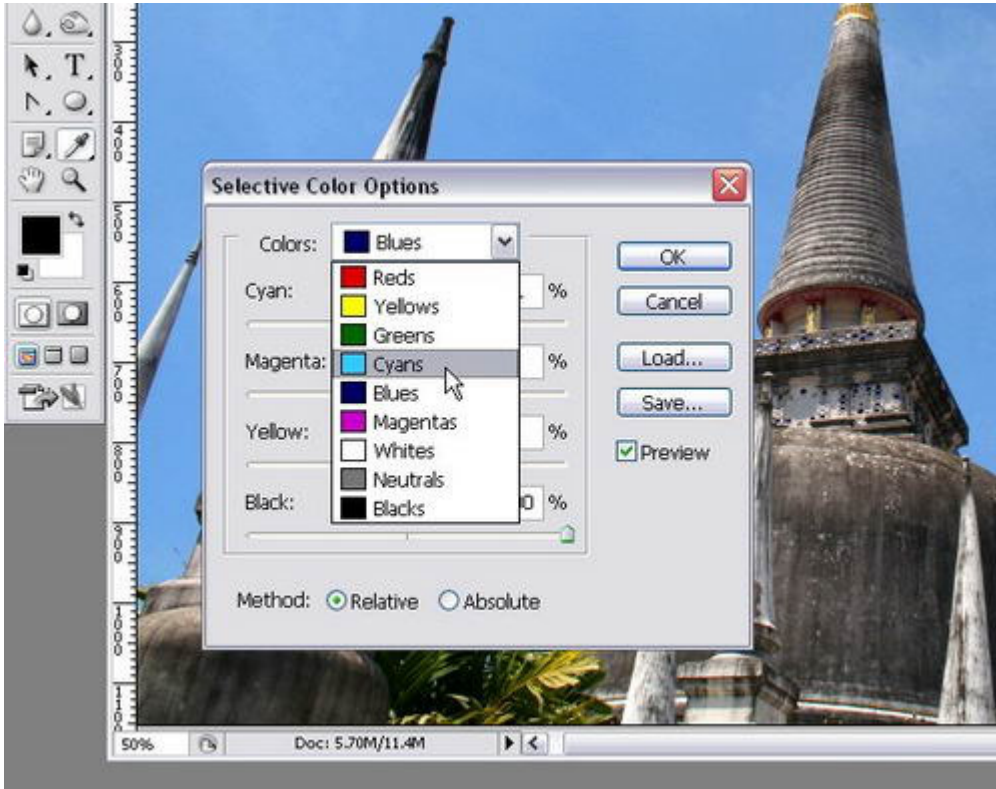


10. เมื่อเลือกช่องสี **Blue** แล้ว ตรงแถบ **Cyan:** และ **Black:**

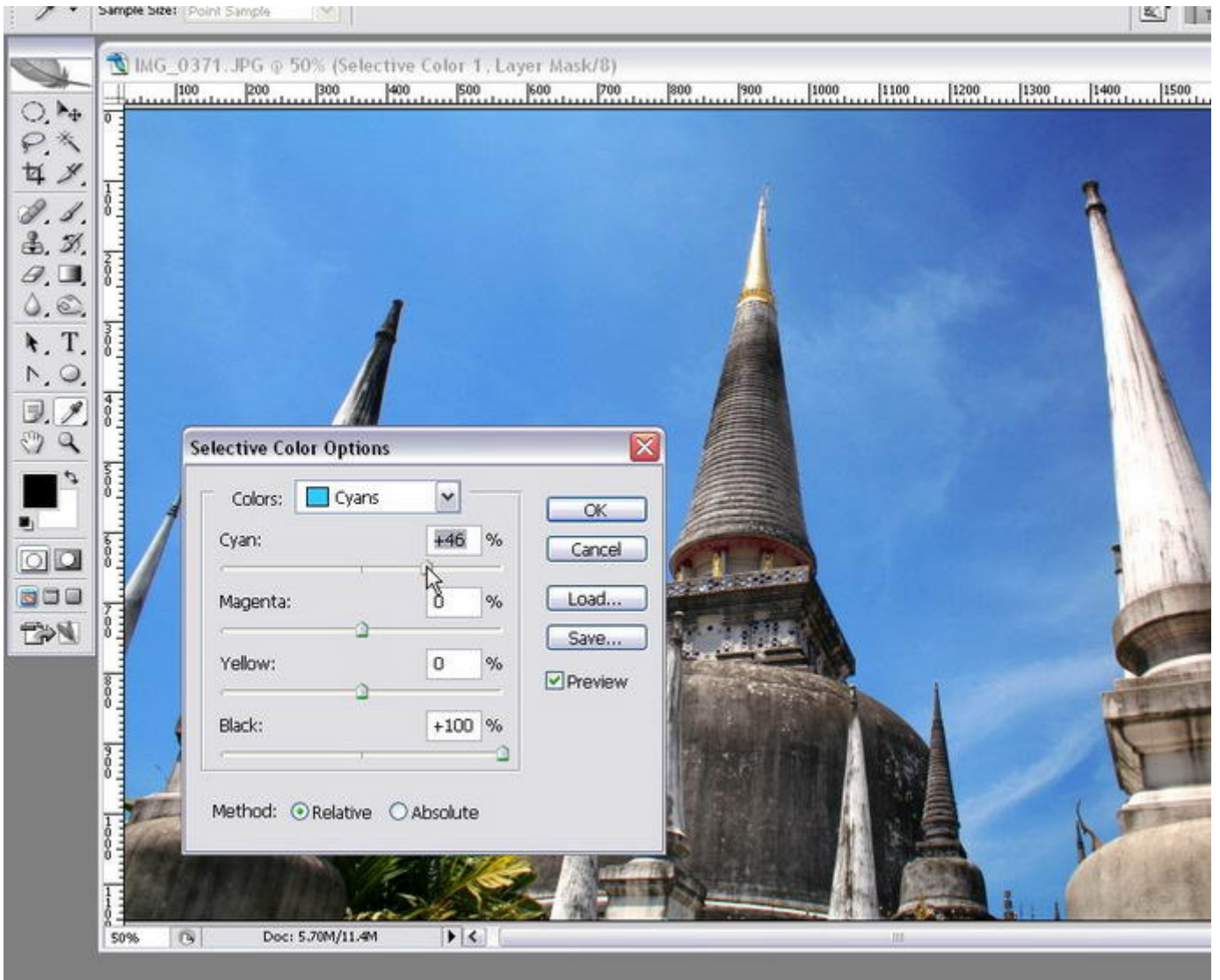
ให้ปรับค่าตามรูปเลยครับ จะเห็นว่าท้องฟ้าเราเข้มขึ้นมาทันทีครับ



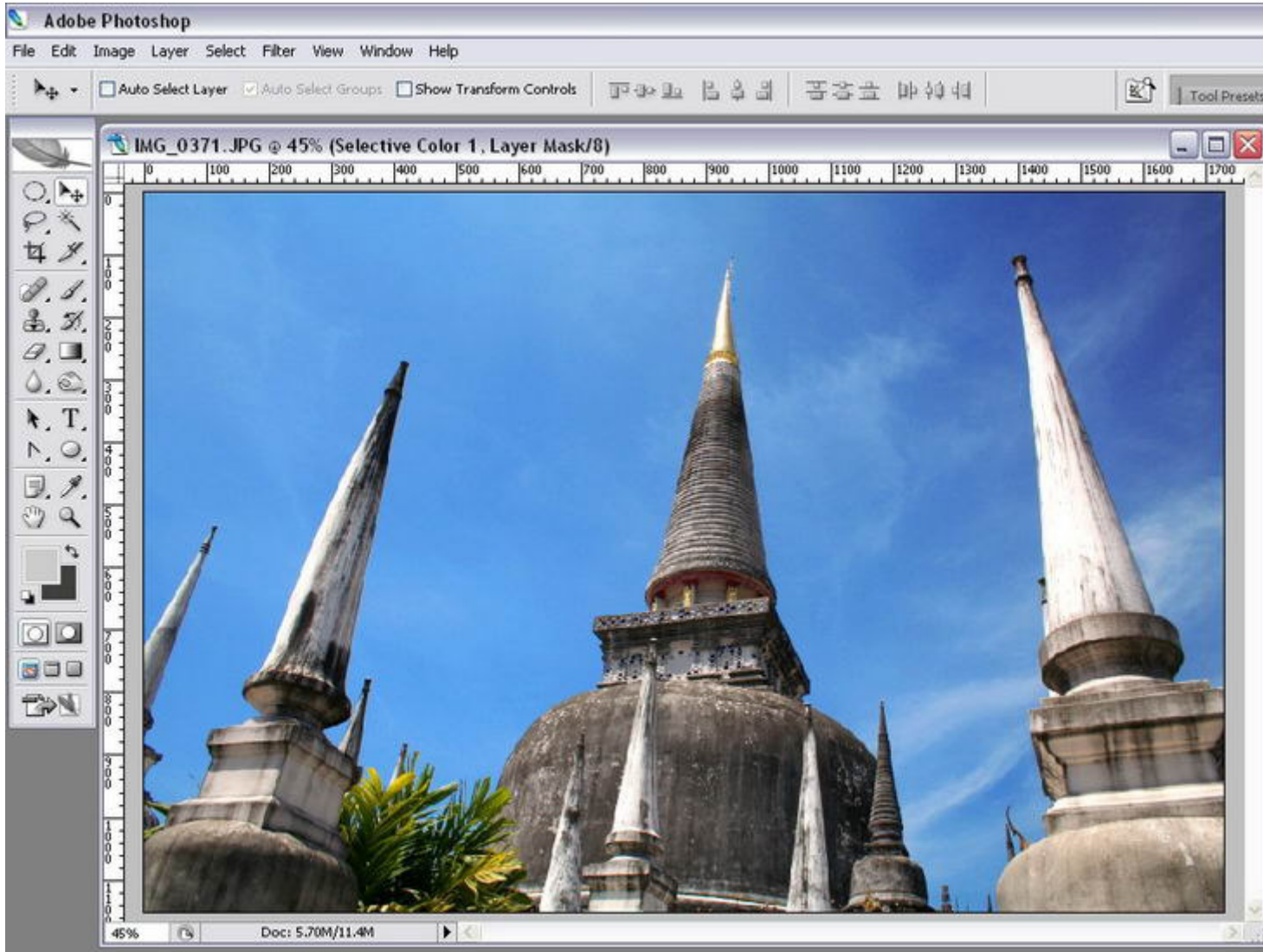
11. หากยังเข้มไม่พอใจคลิกที่ **Color:** เลือกสี **Cyans** ตามภาพครับ



12. ปรับค่าตามรูป



13. เมื่อปรับภาพเสร็จแล้วก็จะได้ผลลัพธ์ตามภาพเลขครับ



เป็นอย่างไรบ้างครับกับเทคนิคปรับท้องฟ้าให้ฟ้าเข้มสดใส ลองนำไปใช้ดูนะครับ จะทำให้ได้ภาพที่มีชีวิตชีวา และสีสันสดใสขึ้นครับ

